



**HARBIN**  
ชุปตาร์...โรมานติกฮาร์บิน ดินแดนหิมะ

ทัวร์ไม่ลงร้าน

พักหมู่บ้านหิมะ  
ดั่งเดิม 1 คืน

Free

ไอติม 1 แท่ง  
และถุงมือกันหนาว

เดินทาง  
ธันวาคม 69 - มกราคม 70

ราคาเริ่มต้น  
**33,888**

• ไอโอสท์ ชมความอลังการเทศกาลสโคมไฟน้ำแข็ง  
เที่ยวชมหมู่บ้านหิมะ เอ็กซ์ฮอจู่ CHINA'S SNOW TOWN ลานสกีป่าตุ๋น

สะพานปิงโจว

โบสถ์เซนต์ปีเตอร์

อนุสาวรีย์ผิงหง

อาหารมือพิเศษ  
สุกๆร้อนๆ

HRBVZ0126

7 วัน 5 คืน

บินเย็น - กลับดึก

พักรอแรม  
ระดับ 4 ดาว

VIETJET AIR  
น้ำหนักกระเป๋า 20 kg.

★ ชมความอลังการสุดยิ่งใหญ่ HARBIN INTERNATIONAL ICE AND SNOW FESTIVAL

★ สัมผัสความโรแมนติก หมู่บ้านหิมะ พิพิธภัณฑสถานหมู่บ้านหิมะ ถนนคนเดินหมู่บ้านหิมะ พักหมู่บ้านหิมะ 1 คืน

★ ชมประติมากรรม เก้าพระอาทิตย์ และสถาปัตยกรรมด้านนอก คฤหาสน์วอลการ์

“มีน้ำดื่มบริการบนรถบัสวันละ 1 ขวด”

# China HARBIN

ชูปตาร์...โรแมนติกฮาร์บิน ดินแดนหิมะ

HRBVZ0126

7 วัน 5 คืน

**vietjetair.com**

น้ำหนักกระเป๋า 20 kg.  
ขึ้นเครื่องไม่เกิน 7 kg

BKK HRB

BKK HRB

เที่ยวบิน	ไฟล์ท	ออก	ถึง
ขาไป	VZ3584	18.30	00.00+1

เที่ยวบิน	ไฟล์ท	ออก	ถึง
ขาไป	VZ3585	01.00	06.30

วันที่	โปรแกรมการท่องเที่ยว	อาหาร			ที่พัก
		เช้า	กลางวัน	เย็น	
1	<ul style="list-style-type: none"> <li>ทำอากาศยานนานาชาติสุวรรณภูมิ ประเทศไทย</li> <li>ทำอากาศยานนานาชาติฮาร์บิน ไทเปิง ประเทศจีน</li> </ul>				HARBIN HOTEL ★★★★ มาตรฐานของจีนหรือเทียบเท่า
2	<ul style="list-style-type: none"> <li>ร้านเสือกันหนาว • เมืองยาปูสี</li> <li>นั่งรถม้าลากเลื่อน (รวมในราคาทัวร์แล้ว) • ลานสกียาปูสี</li> <li>เมืองมู่ตันเจียง</li> <li>OPTION: เล่นสกีพร้อมอุปกรณ์ ราคา 300 หยวน</li> </ul>				MUTANJIANG HOTEL ★★★★ มาตรฐานของจีนหรือเทียบเท่า
3	<ul style="list-style-type: none"> <li>หมู่บ้านหิมะ • ชมหิมะภาพเขียน 10 ลี (รวมในราคาทัวร์แล้ว)</li> <li>ถนนคนเดินหมู่บ้านหิมะ • กิจกรรมในหมู่บ้านหิมะ</li> </ul>				XUE XIANG HOMESTAY ★★★★ มาตรฐานของจีนหรือเทียบเท่า
4	<ul style="list-style-type: none"> <li>พิพิธภัณฑ์หมู่บ้านหิมะ • ไปรษณีย์หมู่บ้านหิมะ</li> <li>ชมวิวหมู่บ้านหิมะ • เมืองฮาร์บิน</li> </ul>				HARBIN HOTEL ★★★★ มาตรฐานของจีนหรือเทียบเท่า
5	<ul style="list-style-type: none"> <li>เกาะพระอาทิตย์ (ราคารวมค่ารถแบดเดอรีแล้ว)</li> <li>HARBIN INTERNATIONAL ICE AND SNOW FESTIVAL เทศกาลคอมไฟน้ำแข็งฮาร์บิน</li> </ul>				HARBIN HOTEL ★★★★ มาตรฐานของจีนหรือเทียบเท่า
6	<ul style="list-style-type: none"> <li>คฤหาสน์วอลการ์ • ถ่ายรูปกับตุ๊กตาหิมะยักษ์</li> <li>ถ่ายรูปด้านนอกโบสถ์เซนต์โซเฟีย • สะพานปิงโจว</li> <li>อนุสาวรีย์ฝั่งหง • ถนนคนเดินจงหยาง</li> <li>ทำอากาศยานนานาชาติฮาร์บิน ไทเปิง</li> </ul>				
7	<ul style="list-style-type: none"> <li>ทำอากาศยานนานาชาติสุวรรณภูมิ ประเทศไทย</li> </ul>				



คฤหาสน์วอลการ์



เทศกาลคอมไฟน้ำแข็ง



โบสถ์เซนต์โซเฟีย



หมู่บ้านหิมะ

\*ทางบริษัทฯ ขอสงวนสิทธิ์ในการสืบโปรแกรมทัวร์ตามความเหมาะสมขึ้นอยู่กับสถานการณ์ทำงาน โดยคำนึงถึงผลประโยชน์ของลูกค้าเป็นสำคัญ

วันเดินทาง	ราคาผู้ใหญ่	พักเดี่ยว
15 - 21 ธันวาคม 2569	33,888	9,000
16 - 22 ธันวาคม 2569	35,888	9,000
17 - 23 ธันวาคม 2569	35,888	9,000
18 - 24 ธันวาคม 2569	35,888	9,000
19 - 25 ธันวาคม 2569	35,888	9,000
20 - 26 ธันวาคม 2569	35,888	9,000
21 - 27 ธันวาคม 2569	35,888	9,000
22 - 28 ธันวาคม 2569	35,888	9,000
23 - 29 ธันวาคม 2569	35,888	9,000
24 - 30 ธันวาคม 2569	36,888	9,000
25 - 31 ธันวาคม 2569 วันหยุดวันสิ้นปี	38,888	9,000
26 ธันวาคม 2569 - 01 มกราคม 2570 วันหยุดวันสิ้นปีและวันขึ้นปีใหม่	39,888	9,000
27 ธันวาคม 2569 - 02 มกราคม 2570 วันหยุดวันสิ้นปีและวันขึ้นปีใหม่	39,888	9,000
28 ธันวาคม 2569 - 03 มกราคม 2570 วันหยุดวันสิ้นปีและวันขึ้นปีใหม่	39,888	9,000
29 ธันวาคม 2569 - 04 มกราคม 2570 วันหยุดวันสิ้นปีและวันขึ้นปีใหม่	39,888	9,000
30 ธันวาคม 2569 - 05 มกราคม 2570 วันหยุดวันสิ้นปีและวันขึ้นปีใหม่	39,888	9,000

31 ธันวาคม 2569 - 06 มกราคม 2570 วันหยุดวันสิ้นปีและวันขึ้นปีใหม่	39,888	9,000
01 - 07 มกราคม 2570 วันหยุดวันขึ้นปีใหม่	38,888	9,000
02 - 08 มกราคม 2570 วันหยุดวันขึ้นปีใหม่	37,888	9,000
03 - 09 มกราคม 2570	35,888	9,000
<b>04 - 10 มกราคม 2570</b>	<b>33,888</b>	<b>9,000</b>
05 - 11 มกราคม 2570	35,888	9,000
06 - 12 มกราคม 2570	35,888	9,000
07 - 13 มกราคม 2570	35,888	9,000
08 - 14 มกราคม 2570	35,888	9,000
09 - 15 มกราคม 2570	35,888	9,000
10 - 16 มกราคม 2570	35,888	9,000
11 - 17 มกราคม 2570	35,888	9,000
12 - 18 มกราคม 2570	35,888	9,000
13 - 19 มกราคม 2570	35,888	9,000
14 - 20 มกราคม 2570	35,888	9,000
15 - 21 มกราคม 2570	35,888	9,000
16 - 22 มกราคม 2570	35,888	9,000
17 - 23 มกราคม 2570	35,888	9,000
18 - 24 มกราคม 2570	35,888	9,000

19 - 25 มกราคม 2570	35,888	9,000
20 - 26 มกราคม 2570	35,888	9,000
21 - 27 มกราคม 2570	35,888	9,000
22 - 28 มกราคม 2570	35,888	9,000
23 - 29 มกราคม 2570	35,888	9,000
24 - 30 มกราคม 2570	35,888	9,000
25 - 31 มกราคม 2570	35,888	9,000
26 มกราคม - 01 กุมภาพันธ์ 2570	35,888	9,000
27 มกราคม - 02 กุมภาพันธ์ 2570	35,888	9,000
28 มกราคม - 03 กุมภาพันธ์ 2570	35,888	9,000
29 มกราคม - 04 กุมภาพันธ์ 2570	35,888	9,000
30 มกราคม - 05 กุมภาพันธ์ 2570	35,888	9,000

ราคาไม่รวมค่าที่ปมคฤศเทศก์ท้องถิ่น คนขับรถท้องถิ่น

ตามธรรมเนียม ท่านละ 2,000 บาท/ท่าน/ทริป (ยกเว้นเด็กต่ำกว่า 2 ปีบริบูรณ์)

สำหรับหัวหน้าทัวร์จากเมืองไทย (ตามความพึงพอใจในการบริการ)

ขอสงวนสิทธิ์ไม่รับลูกค้าจอยแลนต์และเด็กอายุต่ำกว่า 2 ปีบริบูรณ์

ขอสงวนสิทธิ์ไม่รับลูกค้าที่มีอายุมากกว่า 75 ปีบริบูรณ์ขึ้นไป เนื่องจากเหตุผลด้านความปลอดภัย

**\*\*\*อัตรานี้รวมภาษีน้ำมันและภาษีสนามบิน ตามประกาศ ณ วันที่ 18 มีนาคม 2569**

**(อาจมีการเปลี่ยนแปลงตามประกาศสายการบิน)\*\*\***

### ข้อแนะนำกระเป๋าเดินทางเส้นทางฮาร์บิน

- 1.แนะนำให้ใช้กระเป๋าเดินทางแบบผ้าเพราะมีความยืดหยุ่นได้ดี เนื่องจากสภาพอากาศเมืองฮาร์บินหนาวจัด อุณหภูมิติดลบมากกว่า 20 องศาเซลเซียส หากเป็นกระเป๋าพลาสติกอาจจะทำให้เกิดการแตกง่าย
- 2.กระเป๋าที่โหลดใต้ท้องเครื่องและรถบัสไม่ควรเกิน 24 นิ้ว เนื่องจากใต้ท้องของรถบัสมีพื้นที่ค่อนข้างจำกัด

วันแรก

ท่าอากาศยานสุวรรณภูมิ ประเทศไทย – ท่าอากาศยานนานาชาติฮาร์บิน ไทเปิง ประเทศจีน

15.30 น. สมาชิกทุกท่านพร้อมกัน ณ ท่าอากาศยานนานาชาติสุวรรณภูมิ ชั้น 4 ประตู 2 โดยมีเจ้าหน้าที่ส่งทัวร์และหัวหน้าทัวร์ คอยต้อนรับและแจกเอกสารการเดินทาง จากนั้นนำท่านเช็คอินและโหลดสัมภาระ

**หมายเหตุ : หากท่านใดมีเที่ยวบินภายในประเทศหรือต่างประเทศ โปรดตรวจสอบเวลาเที่ยวบินก่อนเฟิร์มก่อนทำการจองทุกครั้ง**

18.30 น. ออกเดินทางสู่ ท่าอากาศยานนานาชาติฮาร์บิน ไทเปิง เมืองฮาร์บิน ประเทศจีน โดยสายการบินไทยเวียดเจ็ทแอร์ (VZ) เที่ยวบินที่ VZ3584 (ไม่มีอาหารบริการบนเครื่อง)

00.00+1 น. เดินทางถึง ท่าอากาศยานนานาชาติฮาร์บิน ไทเปิง ประเทศจีน ผ่านพิธีการตรวจศุลกากรตามขั้นตอนเรียบร้อยแล้วนำท่านรับสัมภาระ (เวลาท้องถิ่นประเทศจีนเร็วกว่าเวลาประเทศไทย 1 ชั่วโมง ให้ท่านปรับนาฬิกาของท่านเพื่อสะดวกในเวลานัดหมาย)

ที่พัก HARBIN HOTEL ระดับ 4 ดาวมาตรฐานของจีน หรือเทียบเท่า

วันที่สอง

ร้านเล็อกันหนาว - เมืองยาปูลี่ - นั่งรถม้าลากเลื่อน (รวมในราคาทัวร์แล้ว) - ลานสกียาปูลี่ - เมืองมู่ตันเจียง OPTION: เล่นสกีพร้อมอุปกรณ์ ราคา 300 หยวน

เช้า บริการอาหารเช้า ณ ห้องอาหารของโรงแรม

นำท่านเข้าชม **ร้านเล็อกันหนาว** เพื่อเตรียมความพร้อมในการท่องเที่ยวเมืองหนาวจัด ภายในร้านมีสินค้าให้ท่านได้เลือกซื้อมากมายเช่น เสื้อ กางเกง ร้องเท้า หมวกไหมพรม ผ้าพันคอ เป็นต้น  
ออกเดินทางสู่ **เมืองยาปูลี่** (ใช้เวลาเดินทางประมาณ 3 ชั่วโมง) “ยาปูลี่” แปลว่า สวนแอปเปิ้ลมาจากภาษารัสเซีย ซึ่งชาวรัสเซียเป็นคนตั้งให้ เพราะเมืองนี้ปลูกแอปเปิ้ลจำนวนมากนอกจากนี้ยังเป็นที่ตั้งของสกีรีสอร์ทที่ใหญ่ที่สุด และดีที่สุดในประเทศจีน ที่นี่จึงเปรียบเสมือนดินแดนสวรรค์ของคนที่รักสกีเป็นชีวิตจิตใจ

นำท่านชม **ลานสกียาปูลี** ที่ลานสกีที่มีชื่อเสียงที่สุดของจีน ตั้งอยู่ที่เมืองฮาร์บิน สถานที่แห่งนี้เหมาะสำหรับการเล่นสกีเป็นอย่างมาก เพราะเมื่อฤดูกาลหน้าหนาวมาถึงที่นี่จะมีหิมะปกคลุมยาวนาน สถานที่นี้มีกิจกรรมกีฬาและสันทนาการของฤดูหนาวอีกมากมายสำหรับทั้งผู้ใหญ่และเด็ก การเล่นสกีมีหลายระดับความสูงและมีความยาวรวม 30 กิโลเมตร อิสระท่องเที่ยวที่ลานสกีตามอัธยาศัย (ราคาทัวร์ไม่รวมค่าอุปกรณ์เล่น หากต้องการเช่าอุปกรณ์หรือเล่นกิจกรรมอื่นๆ สามารถสอบถามรายละเอียดเพิ่มเติมกับไกด์ท้องถิ่นหรือหัวหน้าทัวร์อีกครั้ง)

**OPTION:** เล่นสกีพร้อมอุปกรณ์เล่นสกี ราคาประมาณ 300 หยวน/ท่าน

**\*\*\*หมายเหตุสำคัญ:** ราคาทัวร์นี้ยังไม่รวมค่าบริการ OPTION ทางบริษัทขอสงวนสิทธิ์ขั้นต่ำ 10 คนขึ้นไป หรืออาจมีการนำเสนอสถานที่เลือกอื่นๆ ทั้งนี้จะเป็นไปตามดุลยพินิจของไกด์ท้องถิ่น ราคา OPTION อาจมีการเปลี่ยนแปลง หากท่านไหนที่สนใจ สามารถเช็คกับไกด์ท้องถิ่นและหัวหน้าทัวร์อีกครั้งหน้างาน\*\*\*

กลางวัน บริการอาหารกลางวัน ณ ภัตตาคารอาหารพื้นเมือง

สัมผัสประสบการณ์ นั่งรถม้าลากเลื่อน (รวมในราคาทัวร์แล้ว) ให้ท่านได้เพลิดเพลินบนรถม้าลากเลื่อนชมวิวดอกกว้างไกลกับพื้นหิมะสีขาวนุ่มฟู พร้อมให้ท่านได้เก็บภาพความสวยงามและความประทับใจ \*\*\*หมายเหตุ: ปริมาณของหิมะมากหรือน้อย ขึ้นอยู่กับสภาพอากาศในแต่ละปี ถ้าหากสภาพอากาศไม่เอื้ออำนวยหรือหิมะละลาย ทางบริษัทจะไม่มีการคืนเงินและไม่เปลี่ยนโปรแกรมทดแทนทุกกรณี\*\*\*



จากนั้นนำท่านเดินทางสู่ **เมืองมู่ตันเจียง** (ใช้ระยะเวลาในการเดินทางประมาณ 3 ชั่วโมง)

เย็น รับประทานอาหารเย็น ณ ภัตตาคารอาหารพื้นเมือง

ที่พัก **MUTANJIANG HOTEL** ระดับ 4 ดาวมาตรฐานของจีน หรือเทียบเท่า

วันที่สาม

หมู่บ้านหิมะ - หิมะภาพเขียน 10 ลี (รวมในราคาทัวร์แล้ว) - ถนนคนเดินหมู่บ้านหิมะ - กิจกรรมในหมู่บ้านหิมะ

เช้า

บริการอาหารเช้า ณ ห้องอาหารของโรงแรม

นำท่านเดินทางไปยัง **หมู่บ้านหิมะ** มีอีกชื่อเรียกว่า ฟินแลนด์ภาคตะวันออก อยู่ห่างจากตัวเมืองฮาร์บิน 280 กิโลเมตร เป็นหมู่บ้านที่มีหิมะหนากว่า 1 เมตร วิวหมู่บ้านสวยงาม การก่อสร้างแต่ละบ้านเหมือนกันหมด เข้าไปหมู่บ้านนี้เหมือนเข้าไปโลกของเทพนิยาย

ระหว่างทางนำท่านเดินเท้า ชมหิมะภาพเขียน 10 ลี หรือ SNOW GALLERY (รวมในราคาทัวร์แล้ว) ชมความสวยงามในป่าสนที่มีหิมะสีขาวเกาะอยู่ บางต้นหรือบางกิ่งไม้จะเป็นเหมือนแม่คะนึ่ง ซึ่งมีความสวยงามมากประดุจป่าสนในนวนิยาย สีขาวของหิมะฟูๆ กิ่งไม้ ป่า ความเย็น ตัดกับท้องฟ้าสีฟ้า ซึ่งมีความสวยงามอย่างลงตัวที่สุด \*\*\*หมายเหตุ : ปริมาณของหิมะขึ้นอยู่กับสภาพภูมิอากาศในปีนั้นๆ และราคาทัวร์ไม่รวมค่ากิจกรรมต่างๆ และพื้นที่หิมะอาจจะมีความลื่นบางในบางจุด ท่านควรเดินอย่างระมัดระวัง\*\*\*

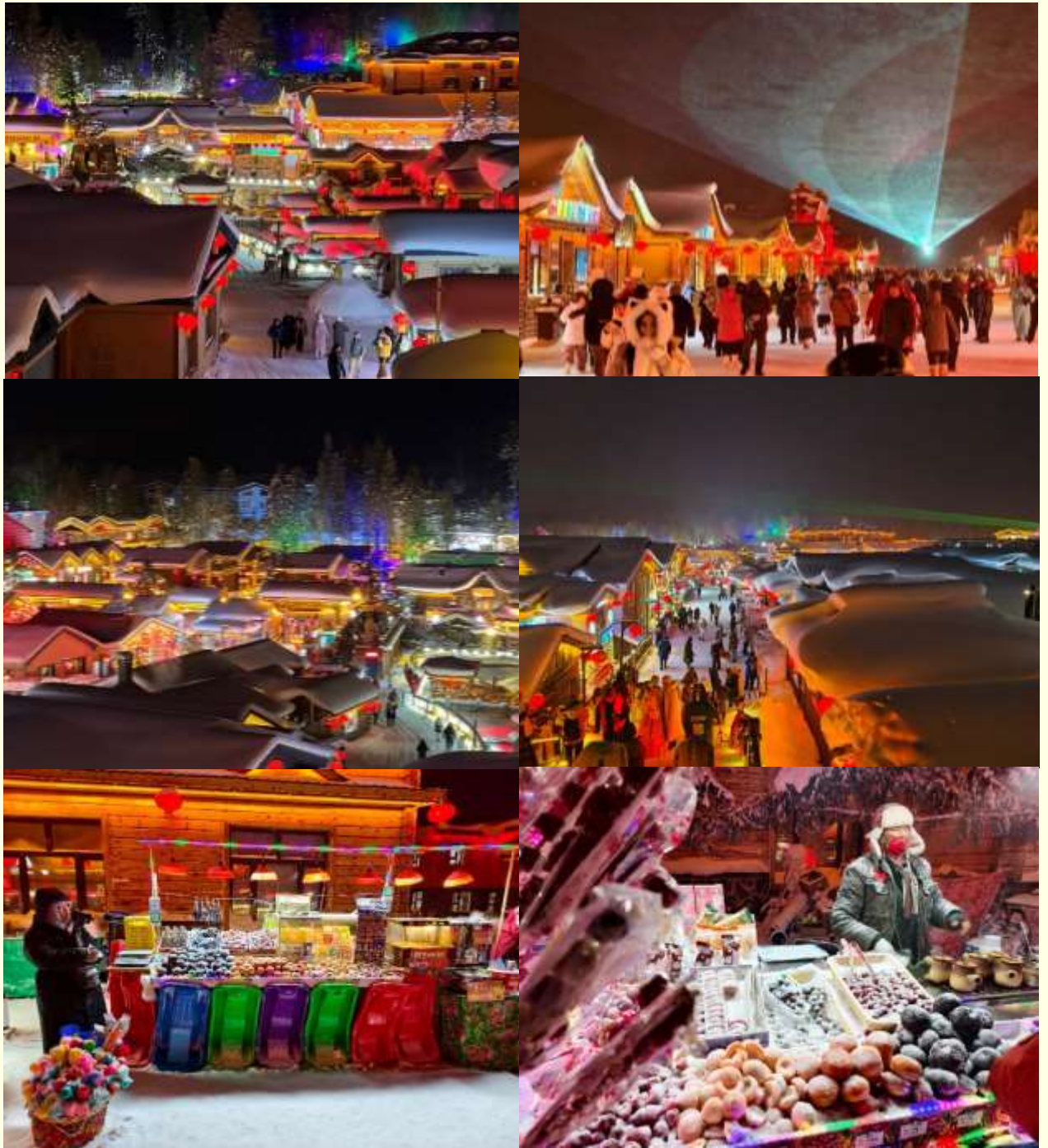


กลางวัน

บริการอาหารกลางวัน ณ ภัตตาคารอาหารพื้นเมือง

นำท่านเดินชม ถนนคนเดินหมู่บ้านหิมะ ซึ่งเป็นถนนหลักเพียงแห่งเดียวของหมู่บ้านหิมะ มีความยาว 500 เมตร เต็มไปด้วยความหลากหลายของสินค้าท้องถิ่น ขนม ผลไม้แช่แข็ง และร้านอาหาร สะพานไม้ในหมู่บ้านหิมะ และมุมประทับใจไฟต่างๆ อิสระท่านชมบรรยากาศอันสวยงามของหมู่บ้านหิมะแห่งนี้ (หมายเหตุ : ปริมาณของหิมะขึ้นอยู่กับสภาพภูมิอากาศในปีนั้นๆ และราคาทัวร์ยังไม่รวมค่ากิจกรรมต่างๆ ณ หน้าที่เสียเงินเพิ่ม เช่น การนั่งล้อเลื่อน เป็นต้น) (ราคาไม่รวมค่าเช่า DREAM HOME ราคาประมาณ 198 หยวน/ท่าน)

และท่านจะได้ชม **กิจกรรมในหมู่บ้านหิมะ** มากมายที่ผู้คนนิยมทำเมื่อถึงหมู่บ้านหิมะ เช่น การสาดน้ำร้อน การจุดพลุ ชมขบวนแห่ของการแสดงทางภาคอีสานของจีน การเล่นรถบกงไฟโชว์การแสดงทางพื้นบ้านอีสานของจีนหรือเรียกว่า “เต็นรำหย่างเกอ” ที่แต่งชุดพื้นถิ่นสวยงามซึ่งในส่วนนี้ท่านสามารถชมได้ฟรี



**\*\*\*อิสระรับประทานอาหารเย็นเพื่อความสะดวกในการท่องเที่ยวของท่าน\*\*\***

## ที่พัก

### XUE XIANG HOMESTAY แบบโฮมสเตย์ หรือเทียบเท่า (พักในหมู่บ้านหิมะ)

หมายเหตุ : เนื่องจากหมู่บ้านหิมะ รถบัสไม่สามารถเข้าไปหมู่บ้านได้ ต้องจอดไว้ด้านนอก และที่พักไม่มีพนักงานยกกระเป๋า ฉะนั้นลูกค้าต้องเตรียมกระเป๋าใบเล็กที่ใช้สำหรับพัก 1 คิน (เนื่องจากต้องถือกระเป๋าเอง) ส่วนกระเป๋าใบใหญ่ฝากไว้กับรถใหญ่ที่จอดรอด้านนอกทั้งนี้กรุณาเตรียมผ้าเช็ดตัว แปรงสีฟัน ยาสีฟันไปด้วย

## วันที่สี่

พิพิธภัณฑ์หมู่บ้านหิมะ - ไปรษณีย์หมู่บ้านหิมะ - ชมวิวหมู่บ้านหิมะ - เมืองฮาร์บิน

## เช้า

### บริการอาหารเช้า ณ ห้องอาหารของโรงแรม

นำท่านชม **พิพิธภัณฑ์หมู่บ้านหิมะ** เป็นพิพิธภัณฑ์ที่จัดแสดงภาพถ่ายและเรื่องราวของเมืองหิมะ รวมทั้งเป็นสถานที่ศิลปะน้ำแข็งและหิมะในร่มที่ใหญ่ที่สุดในโลก ภายในห้องจัดแสดงวัสดุจากน้ำแข็งธรรมชาติและหิมะเทียมจากนั้น นำท่านชม **ไปรษณีย์หมู่บ้านหิมะ** ที่ทำการไปรษณีย์ในเทพนิยายที่มีเอกลักษณ์ที่สุดของจีน มีการทำงานปกติและเป็นจุดเช็คอินต้อนรับนักท่องเที่ยวผู้มาเยือน มีมุมถ่ายรูปสำคัญอีกจุดหนึ่งที่ไม่ควรพลาด จุดเช็คอิน CHINA SNOW TOWN เป็นสัญลักษณ์ที่บอกว่าได้มาถึงหมู่บ้านหิมะแล้ว

นำท่าน **ชมวิวมหาหมู่บ้านหิมะ** กลางหุบเขาที่ถูกปกคลุมไปด้วยหิมะสีขาวบ้านไม้ทุกหลังบนหลังคาจะเต็มไปด้วยหิมะก้อนโต คล้ายมาร์ชเมลโลว์ก้อนโตอยู่บ้าน ได้ความรู้สึกเหมือนหลุดไปอยู่ในโลกของเทพนิยาย บรรยากาศภายในหมู่บ้านเต็มไปด้วยร้านค้า ร้านอาหาร คาเฟ่ต่างๆ ร้านเช่าชุดถ่ายรูป



กลางวัน บริการอาหารกลางวัน ณ ภัตตาคารอาหารพื้นเมือง  
จากนั้นนำท่านเดินทางกลับสู่ เมืองฮาร์บิน (ใช้ระยะเวลาประมาณ 4 ชั่วโมง)  
เย็น รับประทานอาหารเย็น ณ ภัตตาคารอาหารพื้นเมือง  
ที่พัก HARBIN HOTEL ระดับ 4 ดาวมาตรฐานของจีน หรือเทียบเท่า

วันที่ห้า เกาะพระอาทิตย์ (ราคารวมค่ารถแบตเตอร์แล้ว) - HARBIN INTERNATIONAL ICE AND SNOW FESTIVAL เทศกาลโคมไฟน้ำแข็งฮาร์บิน

เช้า บริการอาหารเช้า ณ ห้องอาหารของโรงแรม  
นำท่านเดินทางสู่ เกาะพระอาทิตย์ (ราคารวมค่ารถแบตเตอร์แล้ว) เกาะขนาดใหญ่ ตั้งอยู่ทางตอนเหนือของแม่น้ำซงฮัวเจียง มีเนื้อที่ประมาณ 3,800 เฮกเตอร์ สถานที่หนึ่งในการจัด เทศกาลแกะสลักหิมะ เป็นประจำทุกปี ซึ่งหิมะจะถูกแกะสลักเป็นรูปทรงต่างๆ มากมาย และมีกิจกรรมหลากหลายชนิด อาทิเช่น สเก็ตน้ำแข็ง, เลื่อนหิมะ, นั่งรถม้า เป็นต้น (หมายเหตุ : ปริมาณของหิมะขึ้นอยู่กับสภาพภูมิอากาศในปีนั้นๆ และราคาทัวร์ไม่รวมค่ากิจกรรมต่างๆกรณีที่ไม่สามารถเข้าชมได้เนื่องจากเตรียมงานยังไม่แล้วเสร็จหรือน้ำแข็งละลายไววกว่ากำหนด ทางบริษัทจะทำการเปลี่ยนแปลงโปรแกรมให้ท่านได้สวนเสียเปรียบโดยไม่มีหักคืนค่าใช้จ่าย )



กลางวัน บริการอาหารกลางวัน ณ ภัตตาคารอาหารพื้นเมือง

นำท่านเดินทางสู่ งานเทศกาลสุดยิ่งใหญ่ HARBIN INTERNATIONAL ICE AND SNOW FESTIVAL เทศกาลคอมไฟน์น้ำแข็งฮาร์บิน ซึ่งเป็นเทศกาลประจำปี 1 ปีมีครั้งเดียว ที่มีชื่อเสียงไปทั่วโลก ไฮไลท์ของงานก็คือประติมากรรมน้ำแข็งรูปร่างต่างๆ จัดแสดงโชว์มากกว่า 2,000 ชิ้น ไม่ว่าจะเป็นปราสาท หอคอย พระราชวัง โดยใช้น้ำแข็ง 180,000 ลูกบาศก์เมตร และหิมะอีก 150,000 ลูกบาศก์เมตร ประติมากรรมน้ำแข็งเหล่านี้จะสวยงามมากๆ ในช่วงกลางคืนเพราะไฟ LED ที่ประดับอยู่ด้านในน้ำแข็ง จะส่องแสงหลากสี สีน สร้างความสวยงามและโรแมนติกมากๆ ท่ามกลางอุณหภูมิติดลบ ทั้งยังได้รับการยกย่องว่าน่าเที่ยวติดอันดับ 1-35 ของจีน อิสระให้ท่านเที่ยวชมอรรถาศัย **หมายเหตุ : เทศกาลแกะสลักน้ำแข็งหิมะประจำปี 2026/2027 ซึ่งกำหนดจะเปิดให้เข้าชมประมาณกลางปลายเดือนธันวาคมถึงประมาณกลางปลายเดือนกุมภาพันธ์ของทุกปี ขึ้นอยู่กับสภาพอากาศในปีนั้น กรณีที่ไม่สามารถเข้าชมเทศกาลคอมไฟน์น้ำแข็งได้เนื่องจากเตรียมงานยังไม่แล้วเสร็จหรือน้ำแข็งละลายไววกว่ากำหนด ทางบริษัทจะทำการเปลี่ยนแปลงโปรแกรมให้ท่านได้เข้า SNOW DOME แทนโดยไม่มีหักคืนค่าใช้จ่าย**



**\*\*\*อิสระอาหารเย็นตามอรรถาศัย เพื่อความสะดวกในการท่องเที่ยว\*\*\***

ที่พัก HARBIN HOTEL ระดับ 4 ดาวมาตรฐานของจีน หรือเทียบเท่า

วันที่หก

คฤหาสน์วอลการ์ - ถ่ายรูปกับตุ๊กตาหิมะยักษ์ - ถ่ายรูปด้านนอกโบสถ์เซนต์โซเฟีย - สะพานปิงโจว - อนุสาวรีย์ผึ้งทอง - ถนนคนเดินจงหยาง - ทำอาภาศยานนานาชาติฮาร์บิน ไทเปิง

เช้า

บริการอาหารเช้า ณ ห้องอาหารของโรงแรม

นำท่านเดินทางสู่ **คฤหาสน์วอลการ์ (ชมสถาปัตยกรรมด้านนอก)** เป็นสถานที่ท่องเที่ยวในเมืองฮาร์บินมีเอกลักษณ์คล้ายสถาปัตยกรรมรัสเซีย โดยคฤหาสน์วอลการ์ก่อตั้งขึ้นเพื่อเฉลิมฉลองความสัมพันธ์ระหว่างจีนและรัสเซีย ซึ่งมีประวัติศาสตร์ร่วมกันมายาวนาน คฤหาสน์แห่งนี้ถูกออกแบบในสไตล์สถาปัตยกรรมรัสเซียดั้งเดิม พร้อมด้วยโบสถ์ไม้และอาคารสำคัญอื่น ๆ ที่ได้รับการสร้างขึ้นใหม่อย่างพิถีพิถัน



ไฮไลต์ในช่วงฤดูหนาวของที่นี่คือ การได้มา **ถ่ายรูปกับตุ๊กตาหิมะยักษ์** ที่มีความสูงถึง 18 เมตร เป็นสัญลักษณ์ประจำฤดูกาลที่หลายคนรู้จักกันดี และเป็นตัวทำให้บรรยากาศของฤดูหนาวเต็มไปด้วยความเบิกบานใจ (หมายเหตุ: หากสภาพอากาศยังไม่เอื้ออำนวย ไม่มีการจัดแสดงตุ๊กตาหิมะทางบริษัทฯ ขอสงวนสิทธิ์ไม่นำท่านไป และไม่มีไม่มีโปรแกรมทดแทน)

กลางวัน

บริการอาหารกลางวัน ณ ภัตตาคารอาหารพื้นเมือง

จากนั้นนำท่าน **ถ่ายรูปด้านนอกโบสถ์เซนต์โซเฟีย** โบสถ์คริสต์นิกายออร์ทอดอกซ์ ที่สร้างขึ้นใน ปี ค.ศ 1907 ซึ่งแสดงถึงวัฒนธรรมรัสเซียที่ได้เข้ามาอิทธิพลในเมืองฮาร์บิน บริเวณรอบๆโบสถ์มีตึกที่สร้างเป็นสไตล์รัสเซียอยู่หลายตึก ถือว่าเป็นแลนด์มาร์คที่พลาดไม่ได้เลยทีเดียว

นำท่านผ่านชม **สะพานปิงโจว** ไม่เพียงแต่เป็นสะพานรถไฟ ที่มีชื่อเสียงเท่านั้น แต่ยังเป็นสะพานข้ามแม่น้ำแห่งแรกในฮาร์บิน แม้ว่าสะพานแห่งนี้จะไม่ได้เปิดทำการแล้ว แต่ยังคงซึ่งความสวยงามและน่าหลงใหลอีกด้วย



นำท่านเดินทางสู่ **อนุสาวรีย์ฝังหง** ซึ่งตั้งอยู่ ณ บริเวณชายฝั่งแม่น้ำซงฮัว เป็นอนุสรณ์ระลึกถึงความพยายามของชาวเมืองฮาร์บินที่พยายามต่อสู้กับอุทกภัยครั้งใหญ่เมื่อปี ค.ศ.1957 ฐานของอนุสาวรีย์สร้างเป็นสระรูปพระจันทร์เสี้ยว 3 ชั้น ด้านหลังประกอบด้วยเสาและระเบียงโค้งแบบโรมัน ซึ่งแสดงถึงความสามัคคีของชาวเมืองฮาร์บิน



อิสระให้ทุกท่านได้ช้อปปิ้ง ณ ถนนคนเดินจงหยาง อีกแลนด์มาร์คหนึ่งที่พลาดไม่ได้ มีความยาวประมาณ 1.4 กิโลเมตร เป็นถนนที่ปูด้วยหินสีเขียวอ่อนทั้งสาย ถนนสายนี้มีสไตล์การก่อสร้างที่มีเอกลักษณ์เฉพาะ สองข้างทางมีอาคารบ้านเรือนสไตล์ยุโรป และทุกวันนี้ ถนนสายนี้ก็ยังคงเป็นสวรรค์แห่งการช้อปปิ้งของเมืองฮาร์บินไม่เปลี่ยนแปลง



เย็น รับประทานอาหารเย็น ณ ภัตตาคารอาหารพื้นเมือง

ได้เวลาอันสมควรนำท่านออกเดินทางสู่ ท่าอากาศยานนานาชาติฮาร์บิน ไทเปิง เพื่อเดินทางกลับประเทศไทย

วันที่เจ็ด ท่าอากาศยานนานาชาติฮาร์บิน ไทเปิง ประเทศจีน - ท่าอากาศยานนานาชาติสุวรรณภูมิ ประเทศไทย

01.00 น. เดินทางสู่ ท่าอากาศยานนานาชาติสุวรรณภูมิ ประเทศไทย โดยสายการบิน ไทยเวียดเจ็ทแอร์ (VZ) เที่ยวบินที่ VZ3585 (ไม่มีอาหารบริการบนเครื่อง)

06.30 น. เดินทางถึง ท่าอากาศยานนานาชาติสุวรรณภูมิ กรุงเทพฯ ประเทศไทย โดยสวัสดิภาพ พร้อมความประทับใจ

\*\*\*\*\*

## หมายเหตุ

เนื่องจากการเป็นการจองตั๋วล่วงหน้า ณ วันเดินทางจริง อาจจะมีเหตุการณ์ ที่ทำให้ไฟลท์บินล่าช้า หรือเปลี่ยนแปลงเวลาบิน หากท่านใดมีไฟลท์บินภายในประเทศหรือต่างประเทศก่อนหรือหลังจากการเดินทาง โปรดสำรองเวลาในการจองตั๋วเครื่องบินไว้อย่างน้อย 4 - 5 ชั่วโมง ทั้งนี้เพื่อประโยชน์ของตัวท่านเอง ทางบริษัทจะไม่รับผิดชอบค่าใช้จ่ายที่เกิดขึ้นในส่วนของตัวเครื่องบินที่ไม่เกี่ยวข้องกับโปรแกรมทัวร์

**บริษัทขอสงวนสิทธิ์ :** ทางบริษัทฯ ขอสงวนสิทธิ์ในการสลับโปรแกรมทัวร์ตาม **ความเหมาะสม** โดยไม่แจ้งให้ทราบล่วงหน้า อันเนื่องมาจากเหตุการณ์ต่างๆ ที่อาจเกิดขึ้นจากเหตุสุดวิสัยเช่น เหตุการณ์ทางธรรมชาติ การเมือง สภาพการจราจร ทั้งทางบกและทางอากาศ สถานะห้องพักรของแต่ละโรงแรม รวมไปถึงสภาพอากาศที่ไม่เอื้ออำนวยทั้งนี้ทางเราจะคำนึงถึงความปลอดภัยและผลประโยชน์ของลูกค้าเป็นสำคัญ และการบริการของรถบัสนำเที่ยวตามกฎหมายของ ประเทศจีนสามารถให้บริการวันละ 10 ชั่วโมง มีอาจเพิ่มเวลาได้โดยมีคุณคนขับและคนขับจะเป็นผู้บริหารเวลาตามความเหมาะสม ทั้งนี้ขึ้นอยู่กับสภาพการจราจรในวันเดินทางนั้น ๆ เป็นหลัก จึงขอสงวนสิทธิ์ ในการปรับเปลี่ยนเวลาท่องเที่ยวตามสถานที่ในโปรแกรมการเดินทาง



## ✓ อัตราค่าบริการรวม



ค่าตัวเครื่องบินไป-กลับตามรายการที่ระบุ รวมถึงค่าภาษีสนามบิน และค่าภาษีน้ำมัน (รวมน้ำหนักกระเป๋าถือขึ้นเครื่องท่านละ 7 kg และโหลดใต้ท้องเครื่อง ท่านละ 20 kg แขนงน้ำหนักได้)



ค่ารถโค้ชปรับอากาศ



ห้องพักแบบ 2 คน/ห้อง (Twin/Double) เท่านั้น และห้อง Double ก่อนข้างมีจำนวนจำกัด หากลูกค้ามีความประสงค์จะพักห้องประเภทนี้ รบกวนแจ้งล่วงหน้าก่อนทำการจองเท่านั้น



ค่าธรรมเนียมเข้าชมสถานที่ต่าง ๆ ตามรายการที่ระบุ



ค่าอาหาร ตามรายการที่ระบุ



ค่าเบี้ยประกันอุบัติเหตุในการเดินทางท่องเที่ยว วงประกันท่านละ 1,000,000 บาท (เงื่อนไขตามกรมธรรม์)



ภาษีมูลค่าเพิ่ม 7 % (เฉพาะค่าบริการ)



ภาษีหัก ณ ที่จ่าย 3 % (เฉพาะค่าบริการ)

## ✗ อัตราค่าบริการไม่รวม



ค่าใช้จ่ายส่วนตัวของผู้เดินทาง อาทิ ค่าทำหนังสือเดินทาง ค่าโทรศัพท์ ค่าอาหาร เครื่องดื่ม ค่าซักรีด ค่ามินิบาร์ในห้องและค่าพาหนะต่าง ๆ ที่มีได้ระบุในรายการ



ค่าธรรมเนียมวีซ่าเข้า ประเทศจีน สำหรับชาวต่างชาติ ที่ไม่ได้รับการงดเว้น วีซ่าเข้าประเทศจีน



ค่าธรรมเนียมในกรณีที่เกิดกระเป๋าสัมภาระที่มีน้ำหนักเกินกว่าที่สายการบินนั้น ๆ กำหนด หรือสัมภาระใหญ่เกินขนาดมาตรฐาน



ค่าภาษีน้ำมัน ที่สายการบินเรียกเก็บเพิ่ม ภายหลังจากทางบริษัทฯ ได้ออกตัวเครื่องบินไปแล้ว



ค่าใช้จ่ายอื่นๆ เพิ่มเติมในกรณีที่ท่านติด COVID-19 ระหว่างเดินทาง เช่น ค่าโรงแรม ค่าตรวจต่างๆ ค่าเลื่อนตัวเครื่องบิน ฯลฯ



ค่าทิปบุคคลากร, คนขับรถ, **2,000** บาท/ท่าน/ทริป, ค่าทิปหัวหน้าทัวร์ แล้วแต่ความพึงพอใจของท่าน

## เงื่อนไขการจอง และ การชำระเงิน

- ชำระมัดจำท่านละ 15,000 บาท ภายใน 24 ชั่วโมง หลังจากที่ท่านส่งเอกสารการจอง กรณีลูกค้าทำการจองก่อนวันเดินทางภายใน 30 วัน ทางบริษัทขอสงวนสิทธิ์ในการเก็บค่าทัวร์เต็มจำนวน
- ส่วนที่เหลือ ชำระก่อนวันเดินทางอย่างน้อย 30 วัน
- หากไม่ชำระมัดจำตามที่กำหนด ขออนุญาตตัดที่นั่งให้ลูกค้าท่านอื่นที่รออยู่
- หากชำระไม่ครบตามจำนวน บริษัทฯถือว่าท่านยกเลิกการเดินทางโดยอัตโนมัติ โดยไม่มีเงื่อนไข
- เมื่อท่านชำระเงินไม่ว่าจะทั้งหมดหรือบางส่วน ทางบริษัทฯ ถือว่าท่านได้ยอมรับเงื่อนไขและข้อตกลงต่างๆที่ได้ระบุไว้ทั้งหมดนี้แล้ว
- หากชำระเงินในแต่ละส่วนแล้ว โปรดส่งสำเนาการโอนเงิน มาทางอีเมลล์ของเซลล์ที่ท่านติดต่อ
- ส่งรายชื่อสำรองที่นั่ง ผู้เดินทางต้องส่งสำเนานั่งเรือเดินทาง ( Passport ) หากไม่ส่งสำเนานั่งเรือเดินทาง ( Passport ) มาให้ ทางบริษัทฯขอสงวนสิทธิ์ไม่รับผิดชอบค่าเสียหายอันเกิดจากความผิดพลาดจากการสะกดชื่อ-นามสกุล และอื่นๆ เพื่อใช้ในการจองตัวเครื่องบินทั้งสิ้น

### กรณีเด็กอายุต่ำกว่า 18 ปีบริบูรณ์ เดินทางพร้อมญาติ

- สำเนาสูติบัตร ( ใบเกิด ) กรณีเด็กอายุต่ำกว่า 6 ปี ต้องใช้สูติบัตรตัวจริง
- ใบยินยอมออกให้บุตรเดินทางไปต่างประเทศ ของบิดามารดา ที่ออกให้โดยสำนักงานเขตหรือที่ว่าการอำเภอเท่านั้น

หมายเหตุ : โปรดตรวจสอบ Passport : จะต้องมีอายุคงเหลือ ณ วันเดินทางมากกว่า 6 เดือนขึ้นไป และเหลือหน้ากระดาษอย่างต่ำ 2 หน้าหากไม่มั่นใจโปรดสอบถามเจ้าหน้าที่

## เงื่อนไขยกเลิกการจอง

- ยกเลิกก่อนการเดินทาง **ตั้งแต่ 30 วันขึ้นไป** คืนเงินค่าทัวร์โดยหักค่าใช้จ่ายที่เกิดขึ้นจริง **ในกรณีที่วันเดินทางตรงกับวันหยุดนักขัตฤกษ์ ต้องยกเลิกก่อน 45 วัน**
- **ยกเลิกก่อนการเดินทาง 15-29 วัน** คืนเงิน 50% ของค่าทัวร์ หรือหักค่าใช้จ่ายตามจริง เช่น ค่ามัดจำตัวเครื่องบิน โรงแรม และค่าใช้จ่ายจำเป็นอื่นๆ
- ยกเลิกก่อนการเดินทาง **น้อยกว่า 15 วัน** ขอสงวนสิทธิ์ไม่คืนเงินค่าทัวร์ที่ชำระแล้ว ทั้งหมด
- หากมีการยกเลิกการเดินทางโดยไม่ใช้ความผิดของบริษัททัวร์ ทางบริษัทขอสงวนสิทธิ์ไม่รับผิดชอบ และ คืนค่าทัวร์ส่วนใดส่วนหนึ่งให้ท่านได้ไม่ว่ากรณีใด ๆ ทั้งสิ้น เช่น สถานกฏตติวิซ่า ด้านตรวจคนเข้าเมือง นโยบายห้ามเข้า ออกประเทศฯลฯ
- กรณีต้องการเปลี่ยนแปลงผู้เดินทาง ( **เปลี่ยนชื่อ** ) จะต้องแจ้งให้ทางบริษัททราบล่วงหน้า อย่างน้อย 21 วัน ก่อนออกเดินทาง กรณีแจ้งหลังจากเจ้าหน้าที่ออกเอกสารเรียบร้อยแล้ว ไม่ว่าส่วนใดส่วนหนึ่ง ทางบริษัทขอสงวนสิทธิ์ในการเรียกเก็บค่าใช้จ่ายที่เกิดขึ้นจริงทั้งหมด ทั้งนี้ขึ้นอยู่กับช่วงพีเรียดวันที่เดินทางและกระบวนการของแต่ละคนะ เป็นสำคัญด้วย กรุณาสอบถามกับเจ้าหน้าที่เป็นกรณีพิเศษ
- กรณีต้องการเปลี่ยนแปลงพีเรียดวันเดินทาง ( **เลื่อนวันเดินทาง** ) ทางบริษัทขอสงวนสิทธิ์ในการหักค่าใช้จ่ายการดำเนินการต่างๆที่เกิดขึ้นจริงสำหรับการดำเนินการจองครั้งแรก ตามจำนวนครั้งที่เปลี่ยนแปลง ไม่ว่ากรณีใดๆทั้งสิ้น
- กรณีเจ็บป่วยจนไม่สามารถเดินทางได้ ต้องมีใบรับรองแพทย์จากโรงพยาบาลบริษัทฯ จะทำการเลื่อนการเดินทางของท่านไปยังคณะต่อไป ทั้งนี้ ท่านจะต้องเสียค่าใช้จ่ายที่ไม่สามารถยกเลิก หรือเลื่อนการเดินทางได้ตามความเป็นจริง
- กรณีเจ็บป่วยกะทันหันก่อนล่วงหน้าเพียง 7 วันทำการ ทางบริษัทฯ ขอสงวนสิทธิ์ในการคืนเงินทุกกรณี

หมายเหตุ : กรุณาอ่านศึกษารายละเอียดทั้งหมดก่อนทำการจอง เพื่อความถูกต้อง และความเข้าใจตรงกับระหว่างท่านลูกค้าและบริษัท)

## เงื่อนไขและรายละเอียดเพิ่มเติม

1. กรณีผู้ร่วมคณะยินดีที่จะเดินทางน้อยกว่า 15 ท่านทางบริษัทสงวนสิทธิ์ ไม่มีหัวหัวหน้าทัวร์ (มีไกด์ท้องถิ่นตลอดการเดินทางที่ประเทศจีน)
2. ขอสงวนสิทธิ์การเก็บค่าน้ำมันและภาษีสนามบินทุกแห่งเพิ่ม หากสายการบินมีการปรับขึ้นก่อนวันเดินทาง
3. บริษัทฯ ขอสงวนสิทธิ์ในการเปลี่ยนเที่ยวบิน โดยมีต้องแจ้งให้ทราบล่วงหน้าอันเนื่องจากสาเหตุต่างๆ
4. บริษัทฯ จะไม่รับผิดชอบใดๆ ทั้งสิ้น หากเกิดกรณีความล่าช้าจากสายการบิน, การยกเลิกบิน, การประท้วง, การนัดหยุดงาน, การก่อการจลาจล, ภัยธรรมชาติ, การนำสิ่งของผิดกฎหมายซึ่งอยู่นอกเหนือความรับผิดชอบของบริษัทฯ
5. บริษัทฯ จะไม่รับผิดชอบใดๆ ทั้งสิ้น หากเกิดสิ่งของสูญหายอันเนื่องเกิดจากความประมาทของท่าน, เกิดจากการโจรกรรม และ อุบัติเหตุจากความประมาทของนักท่องเที่ยวเอง
6. เมื่อท่านตกลงชำระเงินมัดจำหรือค่าทัวร์ทั้งหมดกับทางบริษัทฯ แล้ว ทางบริษัทฯ จะถือว่าท่านได้ยอมรับเงื่อนไขข้อตกลงต่างๆ ทั้งหมด
7. รายการนี้เป็นเพียงข้อเสนอที่ต้องได้รับการยืนยันจากบริษัทฯ อีกครั้งหนึ่ง หลังจากได้สำรองโรงแรมที่พักในต่างประเทศเรียบร้อยแล้ว โดยโรงแรมจัดในระดับใกล้เคียงกัน ซึ่งอาจจะปรับเปลี่ยนตามที่ระบุในโปรแกรม
8. การจัดการเรื่องห้องพัก เป็นสิทธิของโรงแรมในการจัดห้องให้กับกรุ๊ปที่เข้าพักโดยมีห้องพักสำหรับผู้สูบบุหรี่/ปลอดบุหรี่ได้ โดยอาจจะขอเปลี่ยนห้องได้ตามความประสงค์ ของผู้ที่พัก ทั้งนี้ขึ้นอยู่กับความพร้อมให้บริการของโรงแรม และไม่สามารถรับประกันได้
9. กรณีผู้เดินทางต้องการความช่วยเหลือเป็นพิเศษ อาทิเช่น **ใช้วีลแชร์ กรุณาแจ้งบริษัทฯ อย่างน้อย 7 วันก่อนการเดินทาง** มิฉะนั้นบริษัทฯ ไม่สามารถจัดการได้ล่วงหน้าได้
10. มัคคุเทศก์ พนักงานและตัวแทนของผู้จัดไม่มีสิทธิในการให้คำสัญญาใด ๆ ทั้งสิ้นแทนผู้จัด นอกจากมีเอกสารลงนามโดยผู้มีอำนาจของผู้จัดกำกับเท่านั้น

## เงื่อนไขและรายละเอียดเพิ่มเติม

11. ผู้จัดจะไม่รับผิดชอบและไม่สามารถคืนค่าใช้จ่ายต่างๆ ได้เนื่องจากเป็นการเหมาจ่ายกับตัวแทนต่างๆ ในกรณีที่ผู้เดินทางไม่ผ่านการพิจารณาในการตรวจคนเข้าเมือง-ออกเมือง ไม่ว่าจะ เป็นกองตรวจคนเข้าเมืองหรือกรมแรงงานของทุกประเทศในรายการท่องเที่ยว อันเนื่องมาจากการกระทำที่ส่อไปในทางผิดกฎหมาย การหลบหนี เข้าออกเมือง เอกสารเดินทางไม่ถูกต้อง หรือ การถูกปฏิเสธในกรณีอื่น ๆ
12. กรณีต้องการพักแบบ 3 ท่าน ต่อห้องหรือห้องแบบ 3 เตียง Triple โรงแรมมีห้อง Triple ไม่เพียงพอ ขอสงวนสิทธิ์ในการจัดห้องให้เป็นแบบ แยก 2 ห้อง คือ 1 ห้องพักคู่ และ 1 ห้องพักเดี่ยว โดยต้องมีชำระค่าใช้จ่ายพักเดี่ยวเพิ่มเติม
13. สภาพการจราจรในช่วงวันเดินทางตรงกับวันหยุดเทศกาลของประเทศจีนหรือวันเสาร์ อาทิตย์ รถอาจจะติด อาจทำให้เวลาในการท่องเที่ยว และช้อปปิ้งแต่ละสถานที่น้อยลง โดยเป็นดุลยพินิจของมัคคุเทศก์ และคนขับรถในการบริหารเวลา ซึ่งอาจจะขอความร่วมมือจากผู้เดินทางในบางครั้งที่ต้องเร่งรีบ เพื่อให้ได้ท่องเที่ยวตามโปรแกรม
14. บริการน้ำดื่ม 1 ขวด/ท่าน/วัน
15. การบริการของรถบัสนำเที่ยวตามกฎหมายของประเทศจีนสามารถให้บริการวันละ 10 ชั่วโมง ในวันนั้นๆ มีอาจเพิ่มเวลาได้ โดยมัคคุเทศก์และคนขับจะเป็นผู้บริหารเวลาตามความเหมาะสม ทั้งนี้ขึ้นอยู่กับสภาพการจราจรในวันเดินทางนั้นๆ เป็นหลัก จึงขอสงวนสิทธิ์ในการปรับ เปลี่ยนเวลากองเที่ยวตามสถานที่ในโปรแกรมการเดินทาง
16. ในกรณีที่พาสปอร์ตของท่านชำรุด หรือมีตราประทับใดๆ ที่ไม่เกี่ยวข้องกับการเดินทางและสายการบินแจ้งว่าไม่สามารถใช้เดินทางได้ ทางบริษัทขอสงวนสิทธิ์ในการคืนเงินไม่ว่ากรณีใดๆ เนื่องจากทางบริษัทได้มีการชำระค่าใช้จ่ายในการเดินทางทั้งหมดไปเรียบร้อยแล้ว
17. ในกรณีที่ลูกค้ามีวีซ่าทำงานที่ประเทศไทยอย่างถูกต้องตามกฎหมาย ท่านจะต้องทำ RE ENTRY VISA ก่อนออกนอกราชอาณาจักรไทยทุกครั้ง